

МАОУ «СШ №1 имени Н.И. Кузнецова» г. Пестово

Утвержден приказом МАОУ
«СШ №1 имени Н.И. Кузнецова»
г. Пестово

от 23.4.25 № 29/0
Директор
Кудрявцева Н.Н.



ПАСПОРТ ПИЩЕБЛОКА

Адрес месторасположения:

174510, Новгородская область,
г. Пестово, ул. Новгородская, д. 77

Телефон 8(816 69)5-21-67;
эл почта: mosshn1@mail.ru

Содержание

1. Общие сведения об образовательной организации:
 - численность обучающихся по возрастным группам, в том числе численность льготной категории обучающихся.
2. Состояние уровня охвата горячим питанием по возрастным группам обучающихся
3. Модель предоставления услуги питания
 - оператор питания
 - длительность контракта
4. Использование транспорта для перевозки пищевой продукции.
5. Инженерное обеспечение пищеблока:
 - водоснабжение
 - горячее водоснабжение
 - отопление
 - водоотведение
 - вентиляция помещений
6. Проектная мощность (план-схема расположения \помещений) пищеблока.
7. Материально-техническое оснащение пищеблока.
8. Характеристика технологического оборудования, необходимость дополнительного оборудования.
9. Характеристика помещений.
10. Штатное расписание работников пищеблока.
11. Форма организации питания обучающихся.
12. Перечень нормативных и технологических документов.

1. Общие сведения об образовательной организации:

Директор МАОУ «СШ №1 имени Н.И. Кузнецова» г. Пестово:
Кудрявцева Наталья Николаевна

Ответственный за питание обучающихся: Щевелева Жанна Викторовна,
Канева Екатерина Владимировна

Численность педагогического коллектива: 46 чел.

Количество посадочных мест: 160

Площадь обеденного зала: 259,7 кв.м

Количество классов по уровням образования:

НОО – 12 классов, ООО - 17 классов, СОО- 2 класса.

№ п/п	Классы	Количество классов	Численность обучающихся, всего чел.	В том числе льготной категории, чел.
1	1-4 классы	12	332	43
2	5-8 классы	17	349	59

3	9-11 классы	2	152	21
4	Итого	31	833	123

2. Охват горячим питанием по возрастным группам обучающихся

2.1 Охват одноразовым горячим питанием по возрастным группам обучающихся

№ п/п	Контингент по группам обучающихся	Численность, чел.	Охвачено горячим питанием	
			Количество, чел.	% от числа обучающихся
1	Учащиеся 1-4 классов	332	332	100
	в т.ч. учащиеся льготных категорий	36	36	100
2	Учащиеся 5-8 классов	349	349	100
	в т.ч. учащиеся льготных категорий	50	50	100
	в т.ч. за родительскую плату	299	299	100
3	Учащиеся 9-11 классов	152	152	100
	в т.ч. учащиеся льготных категорий	17	17	100
	в т.ч. за родительскую плату	135	135	100
	Общее количество учащихся всех возрастных групп	833	833	100
	в том числе льготных категорий	103	103	100

2.2 Охват двухразовым горячим питанием по возрастным группам обучающихся

№ п/п	Контингент по группам обучающихся	Численность, чел.	Охвачено горячим питанием	
			Количество, чел.	% от числа обучающихся
1	Учащиеся 1-4 классов	332		
	в т.ч. учащиеся льготных категорий	7		
2	Учащиеся 5-8 классов	349		
	в т.ч. учащиеся льготных категорий	5		
	в т.ч. за родительскую плату	344		
3	Учащиеся 9-11 классов	152		
	в т.ч. учащиеся льготных категорий	2		

	в т.ч. за родительскую плату	150		
	Общая численность обучающихся всех возрастных групп	883		
	в том числе льготных категорий	14		759

Льготная категория Сво 5-8кл - 4 чел 9-11кл -2чел.

3. Модель предоставления услуги питания (столовая на сырье, столовая доготовочная, буфет-раздаточная)

Модель предоставления питания	столовая на сырье
Оператор питания, наименование	ООО «Пестовский кондитер»
Адрес местонахождения	г. Пестово, ул. Титова, д.3А
Фамилия, имя отчество руководителя, контактное лицо	Корбан Вера Васильевна
Контактные данные: тел. / эл. почта	8 921 707 88 59
Дата заключения контракта	01 сентября 2023
Длительность контракта	До 31 декабря 2023г

4. Использование специализированного транспорта для перевозки пищевой продукции

Вид транспорта	Специализированный грузовой автомобиль
Принадлежность транспорта	Транспорт ООО «Пестовский кондитер» предоставляющего пищевую продукцию
Условия использования транспорта	Для доставки продуктов

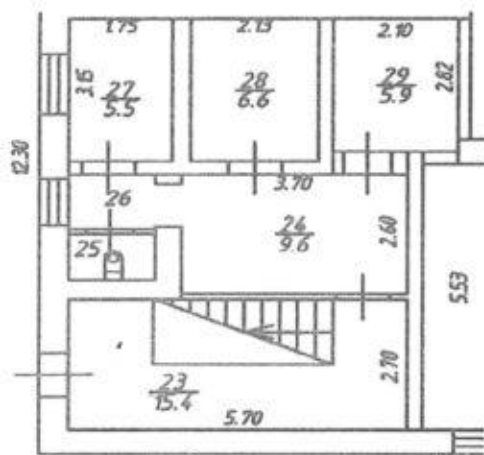
5. Инженерное обеспечение пищеблока

Водоснабжение	централизованное
Горячее водоснабжение	Водонагреватель -2 шт
Отопление	централизованное
Водоотведение	локальное сооружение (выгреб)
вентиляция помещений	Комбинированная

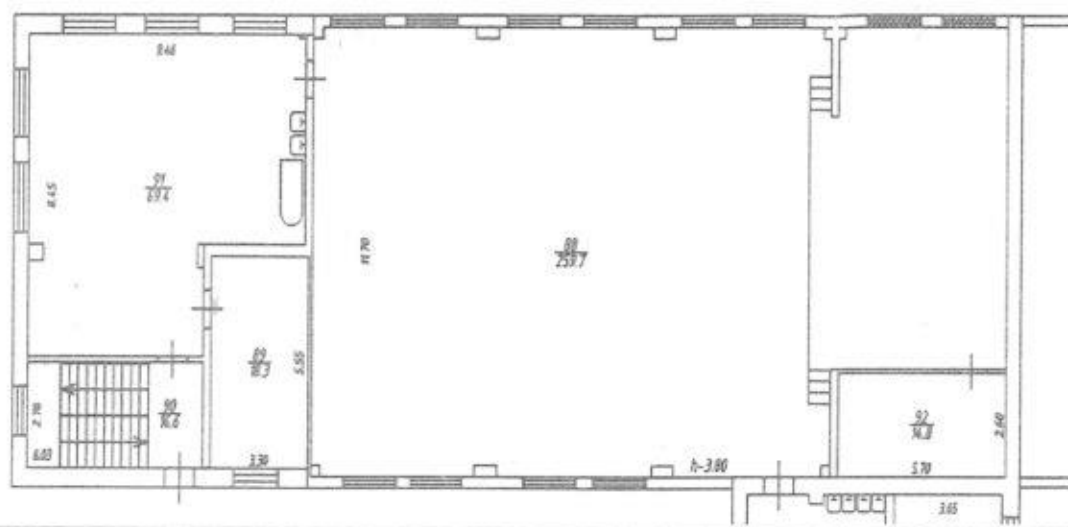
принудительная

6. Проектная мощность (план-схема расположения помещений) пищеблока

1 этаж (складские помещения, раздевалка, санузел, душевая)



2 этаж (пищеблок, обеденный зал)



7. Материально-техническое оснащение пищеблока:

Перечень помещений и их площадь м²

(перечень и площадь помещений в зависимости от модели предоставления питания)

№ п/п	Наименование цехов и помещений	Площадь помещения м ²			
		Столовые школьно базовые	Столовые, работающие сырье	Столовые на готовочные	Раздаточные, буфеты
1	Складские помещения,		28 кв.м	-	-

	душевая, раздевалка, санузел. 1 этаж				
2	Производствен ные помещения		69,4 кв.м.	-	-
2.8	Раздаточная		18,3 кв.м	-	-

8. Характеристика технологического оборудования пищеблока

№ п/п	Наименован ие цехов и помещений	Характеристика оборудования				
		наименование оборудования	колич ество едини ц обору дован ия	дата его выпуска	даты начала его эксплуата ции	проц ента изно шенн ости обор удова ния
1.	Производстве нное помещение, раздаточная	Холодильник «Бирюса 820-NF» двухкамерный (серийный номер 077870017199)	1	Март 2023	01.12.2023	
		Холодильный ларь «Бирюса 210KX» (серийный номер 032620044196)	1	Август 2022	01.12.2023	
		Холодильный ларь «Бирюса 100 KX» (серийный номер 031660038136)	1	Март 2023	01.12.2023	
		Шкаф холодильный ШХСн-0,80 М Заводской номер Ш 13722040015	1	16.04.2022	01.12.2023	
		Плита электрическая ЭП-6 П (заводской номер 4953)	1	Апрель 2023	01.12.2023	
		Шкаф пекарский ЭШ-4К (заводской номер 959)	1	Апрель 2023	01.12.2023	
		Электроводонагреватель « Electrolux »200л	1	19.06.2022	01.12.2023	
		Электроводонагреватель «thermex» 100л	1			
		Электромясорубка «МИМ -150» (электродвигатель 90254) заводской номер изделия 98	1	14.04. 2023	01.12.2023	
		Картофелеочистительная машина МОК-300 (заводской номер 1077) Электродвигатель № 1223025	1	13.07.2023	01.12.2023	
		Сушилка для рук «ENH-03»	1		01.12.23	
		Кухонная вытяжка «Segnetics»	1	Август 2023	01.12.2023	
		Котел пищеварочный электрический(заводской номер 636) Манометр (заводской номер№ 225124723)	1	28.07.2023 20.10.2022	01.12.2023 01.12.2023	
		Машина посудомоечная электрическая МПК-1100К (заводской номер 1918)	1	31.07.2023	01.12.2023	
		Машина овощерезательно- протирачная ОМ-350(заводской	1	Июль 2023г	01.12.2023	

		номер 329)				
		Сковорода электрическая типа ЭСК -8000,27-40-ч (заводской номер 707)	1	Март 2023	01.12.2023	
		Мармит электрический «Школьник» 1-х блюд МЭПС-11/7 (заводской номер R149530423)	1	07.04.2023г	01.12.2023	
		Мармит электрический 2-х блюд «Школьник» МЭВ -11/7 (заводской номер R149500423)	1	07.04.2023г	01.12.2023	
		Прилавок –витрина охлаждаемый ПВО-11/7 «Школьник»	1	24.04.2023	01.12.2023	
2.	Складские помещения	Холодильник-морозильник	1			
		Весы электронные ВЭТ-600-1С-АБ 600*800 заводской номер 08493	1	29.01.2016	28.01.2020	
		Измеритель влажности воздуха	1	2022	Март 2022	

8.1 Дополнительные характеристики обслуживания оборудования:

№ п/п	Наименование технологического оборудования	Характеристика мероприятий					
		наличие договора на техосмотр	наличие договора на проведение метрологических работ	проведение ремонта	Необходимость приобретения оборудования	ответственный за состояние оборудования	график санитарной обработки оборудования
1	Тепловое	-	-	Не требуется		повар	имеется
					пароконвектомат		
2	Механическое	-	-	Не требуется	-	повар	имеется
3	Холодильное	-	-	Не требуется	-	повар	имеется
4	Весомизмерительное	-	-	Не требуется	-	повар	имеется

9. Характеристика помещения и оборудования столовой

№ п/п	Наименование оборудования	Характеристика оборудования столовой -, площадь М ²					
		количество единиц оборудования	дата его приобретения	процент изношенности оборудования	количество посадочных мест	столовой	в

1.	Стол	25	2023 г.		164
2.	Стулья	164	2023 г.		

9.1. Характеристика бытовых помещений

№ п/п	Перечень бытовых помещений	Характеристика помещений -, площадь М ²	
		количество	единиц оборудования для бытовых целей
1.	Комната для переодевания		9,6 кв.м
2.	Душевая комната		5,5 кв.м.

10. Штатное расписание работников пищеблока

№ п/п	Наименование должностей	количество ставок	укомплекто- ванность	базовое образование	квалифика- ционный разряд	наличие медкнижки
1	Повар (в т.ч. руководящий повар)	3	да	Среднее- спец	5 разряд-1 чел 4 разряд-2 чел	имеется имеется имеется
2	Кондитер	1	да	Среднее- спец	-	имеется
3	Посудомойщиц а	2	да	среднее	-	имеется
4	Уборщик помещений	1	да	среднее	-	имеется

11. Форма организации питания обучающихся

- Предварительное накрытие столов для 1-4 классов

12. Перечень нормативных и технологических документов:

- Примерное десятидневное меню
- Ежедневное меню
- Меню раскладка
- Технологические карты (ТК)
- Накопительная ведомость
- График приема пищи,
- Гигиенический журнал (сотрудники)
- Журнал учета температурного режима холодильного оборудования
- Журнал учета температуры и влажности в складских помещениях
- Журнал бракеража готовой пищевой продукции
- Журнал бракеража скоропортящейся пищевой продукции
- Ведомость контроля за рационом питания
- Приказ о составе бракеражной комиссии
- График дежурства преподавателей в столовой

- Акт по результатам проверки состояния готовности пищеблока по организации питания к новому учебному году
- Положение об организации питания обучающихся
- Положение о бракеражной комиссии
- Приказ об организации питания
- Должностные инструкции персонала пищеблока
- Программа производственного контроля на основе принципов ХАССП
- Требования к информации по питанию, размещаемой на сайте школы